



RECOFTC

แผนยุทธศาสตร์

2566-2571



หัวใจสำคัญ

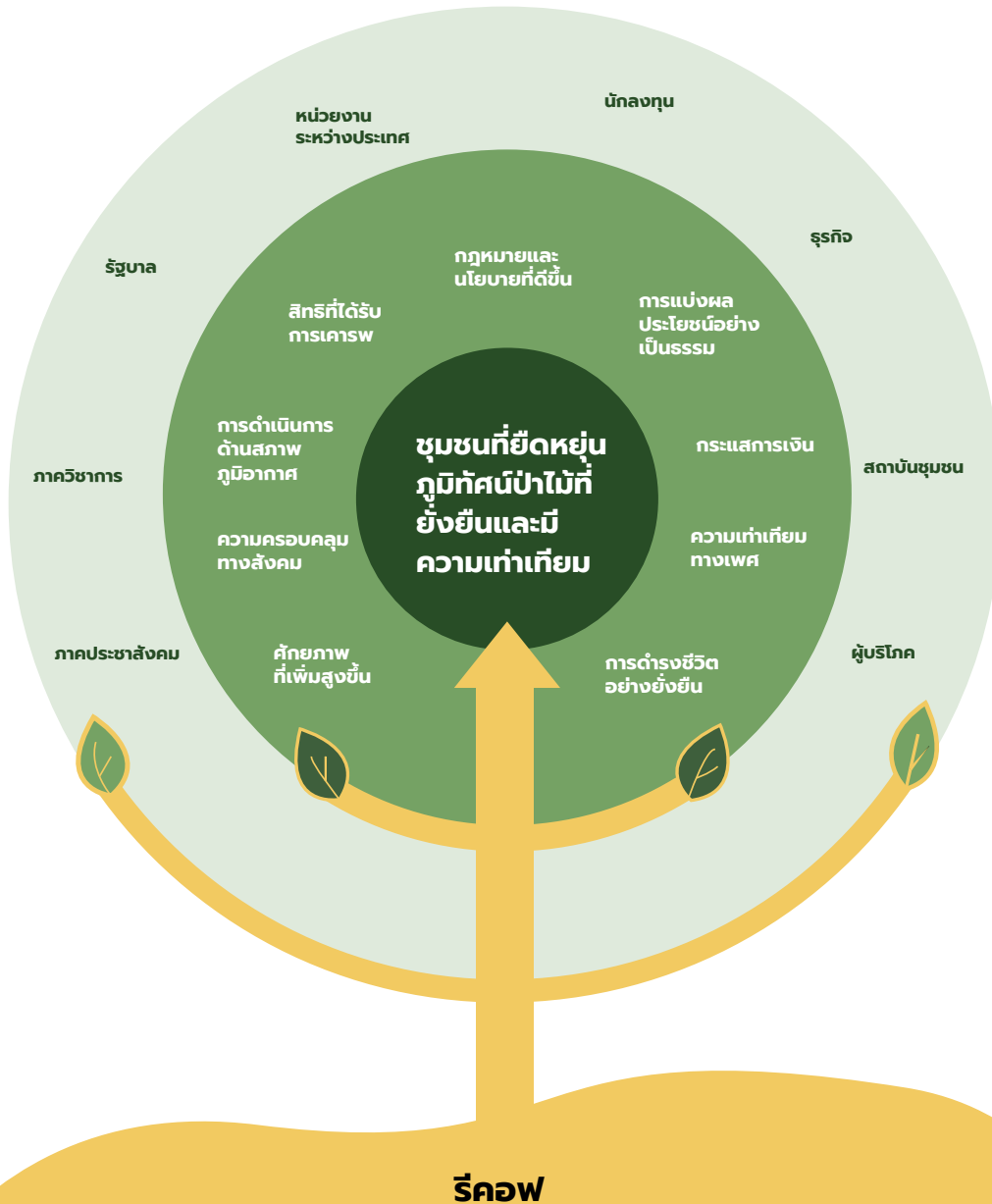
ด้วยประสบการณ์กว่า 36 ปีในด้านวนศาสตร์ชุมชน รีคอฟ (RECOFTC) ดำเนินงานในภูมิภาคเอเชียแปซิฟิกโดยมีสำนักงานในประเทศกัมพูชา อินโดนีเซีย สปป.ลาว เมียนมาร์ เนปาล ไทย และเวียดนาม เราตั้งวิสัยทัศน์ไว้ว่าโลกของเราจะมีชุมชนที่สามารถรับมือกับความเปลี่ยนแปลงต่างๆ สิทธิได้รับการเคารพ และชุมชนสามารถเจริญงอกงามในภูมิทัศน์ป่าไม้ที่ตนเองบริหารจัดการได้อย่างยั่งยืนและเท่าเทียม พันธกิจของเราคือ การพัฒนาศักยภาพ สิทธิ และธรรมาภิบาล เพื่อให้คนท้องถิ่นสามารถรักษาและได้รับประโยชน์อย่างเป็นธรรมจากภูมิทัศน์ป่าไม้ที่ยั่งยืน

เราใช้แนวทางการดำเนินงานโดยยึดตามภูมิทัศน์แบบระยะยาวและมีความครอบคลุมทางสังคม เพื่อสนับสนุนชุมชนท้องถิ่นให้มีสิทธิในที่ดินและทรัพยากร ยุติการทำลายป่า มีทางเลือกหลากหลายในการเลี้ยงชีพ และส่งเสริมความเท่าเทียมทางเพศ ในฐานะองค์กรตัวแทนที่ได้รับความเชื่อมั่นและดำเนินงานโดยสุจริต เรามีสถานะที่โดดเด่นโดยเป็นองค์กรระหว่างประเทศที่ให้การสนับสนุน ให้ข้อมูล และเชื่อมประสานหน่วยงานภาครัฐ ชุมชน ภาคธุรกิจ ภาควิชาการ และองค์กรภาคประชาสังคมเข้าด้วยกัน

บริบทการทำงานของเรา: ความท้าทายและโอกาส

ภูมิภาคเอเชียแปซิฟิกเผชิญกับความท้าทายด้านสิ่งแวดล้อมและเศรษฐกิจหลายประการ ซึ่งทำให้ความเหลื่อมล้ำทางสังคมที่มีอยู่แล้วยิ่งแย่ลง วิกฤตสภาพภูมิอากาศโดยเฉพาะน้ำท่วมและภัยแล้งทำให้โลกเผชิญความเสี่ยงทั้งด้านความมั่นคงทางอาหารและสาธารณสุข นอกจากนี้ ปัญหาดังกล่าวยังรุนแรงขึ้นเนื่องจากผลกระทบทางเศรษฐกิจและความขัดแย้งทางภูมิรัฐศาสตร์จากการระบาดใหญ่ของโรคโควิด 19 ซึ่งทำให้เกิดความไม่มั่นคงของตลาดและระดับความตึงเครียดทางสังคมเพิ่มสูงขึ้นเนื่องจากทรัพยากรที่จำกัด และในภูมิภาคที่มีความซับซ้อนนี้ ผู้หญิง ชนเผ่าพื้นเมือง และเยาวชน มักประสบปัญหาในการมีส่วนร่วมในห่วงโซ่อุปทานอย่างยั่งยืน ดังนั้น ในฐานะที่รีคอฟเป็นองค์กรที่มีประสบการณ์ยาวนานในงานด้านการคุ้มครองสังคม ธรรมชาติภูมิบาล และการมีส่วนร่วมของชุมชน เราจึงมีความพร้อมที่จะให้คำแนะนำสำคัญในประเด็นต่าง ๆ เหล่านี้

แม้ว่าจะต้องเผชิญความท้าทายดังกล่าว แต่ทั่วโลกได้หันมาให้ความสำคัญกับบทบาทของป่าไม้มากขึ้นในด้านการเปลี่ยนแปลงของสภาพภูมิอากาศและความหลากหลายทางชีวภาพ มีความพยายามในการปฏิบัติตามพันธกรณีระหว่างประเทศ เช่น ข้อตกลงปารีส เพื่อขยายพื้นที่ป่าและลดการปล่อยมลพิษ เกิดนโยบายใหม่ที่ช่วยเสริมสร้างความเข้มแข็งให้ชุมชนท้องถิ่นในการบริหารจัดการป่าไม้ ซึ่งได้รับการหนุนเสริมโดยการเปลี่ยนแปลงทางดิจิทัลและการผลักดันให้เกิดธรรมชาติภูมิบาลที่โปร่งใส มีแหล่งเงินทุนเกิดขึ้นใหม่ เช่น กองทุนสีเขียวและคาร์บอนเครดิตที่อาจเป็นโอกาสที่น่าสนใจ รีคอฟจะใช้โอกาสเหล่านี้อย่างคุ้มค่าเพื่อการจัดการป่าไม้อย่างยั่งยืนและการมีส่วนร่วมของชุมชน



- การอบสม
- การวิจัย
- การช่วยเหลือด้านภูมิทัศน์
- การสร้างความเข้าใจ
- การรวมตัว
- การสนับสนุน
- การเข้าถึง
- การวิเคราะห์นโยบาย

สื่อนาคตที่ดีกว่า: เป้าหมายหลัก 4 ประการ

เราจะทำงานเพื่อบรรลุเป้าหมายที่เชื่อมโยงกันสี่ประการ ซึ่งจะนำไปสู่ผลลัพธ์โดยรวมที่เรามุ่งหวัง ได้แก่ ชุมชนที่สามารถรับมือกับการเปลี่ยนแปลงต่าง ๆ และสามารถร่วมจัดการภูมิทัศน์ป่าไม้กับผู้มีส่วนได้ส่วนเสียอื่น ๆ ได้อย่างยั่งยืนและเท่าเทียม อันจะทำให้ภูมิทัศน์เหล่านี้เป็นแหล่งให้สินค้าและบริการที่สร้างประโยชน์ต่อสมาชิกในชุมชนและประชาชนในวงกว้าง รวมถึงมีบทบาทในการดำเนินการด้านสภาพภูมิอากาศและการอนุรักษ์ความหลากหลายทางชีวภาพ



เป้าหมายที่ 1 - เพิ่มความสามารถในการปรับตัวและบรรเทาปัญหาการเปลี่ยนแปลงของสภาพภูมิอากาศ

ชุมชนมีส่วนร่วมในการเพิ่มความสามารถในการปรับตัวและบรรเทาปัญหาการเปลี่ยนแปลงสภาพภูมิอากาศ ผ่านการบริหารจัดการป่าไม้อย่างยั่งยืน มีความสามารถในการปรับตัวที่เข้มแข็ง มีการอนุรักษ์ความหลากหลายทางชีวภาพ และมีบริการทางนิเวศในระดับภูมิทัศน์



เป้าหมายที่ 2 - ส่งเสริมความเท่าเทียมทางเพศและความครอบคลุมทางสังคม

ชุมชนและกลุ่มคนชายขอบส่วนใหญ่ในชุมชนสามารถใช้สิทธิในการอยู่อาศัยในพื้นที่และบริเวณรอบป่าที่มีความอุดมสมบูรณ์ มีบทบาทในฐานะผู้นำในการบริหารจัดการภูมิทัศน์ป่าไม้อย่างยั่งยืน และได้รับส่วนแบ่งของผลประโยชน์ที่เป็นธรรมจากภูมิทัศน์เหล่านี้



เป้าหมายที่ 3 - เสริมสร้างธรรมาภิบาลและการเคารพในสิทธิ

ชุมชนมีส่วนร่วมและได้รับประโยชน์จากสถาบัน นโยบาย และกฎหมายที่ปกป้องและเคารพในสิทธิของชุมชนภาครัฐ ภาคธุรกิจ และชุมชนปฏิบัติตามหลักธรรมาภิบาลที่เกี่ยวข้องกับภูมิทัศน์ป่าไม้

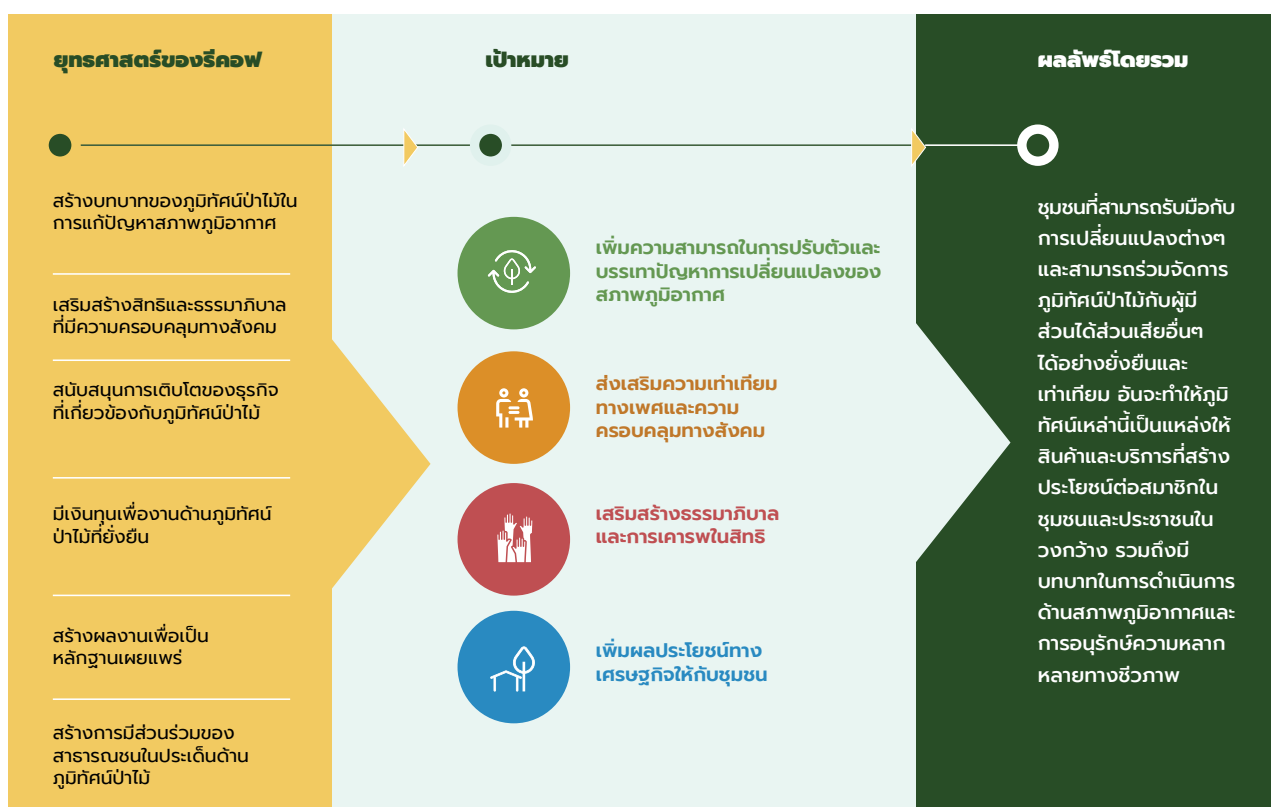


เป้าหมายที่ 4 - เพิ่มผลประโยชน์ทางเศรษฐกิจให้กับชุมชน

ชุมชนได้รับประโยชน์จากงานป่าไม้ วิสาหกิจ การเข้าถึงเงินทุน และความร่วมมือกับภาคเอกชน ซึ่งทั้งหมดนี้จะนำไปสู่ความเจริญรุ่งเรืองจากเศรษฐกิจสีเขียวคาร์บอนต่ำ

ทฤษฎีการเปลี่ยนแปลงของเรา

ด้วยทฤษฎีการเปลี่ยนแปลงของรีคอฟ เราจะเพิ่มผลประโยชน์ทางสังคม เศรษฐกิจ และสิ่งแวดล้อมจากภูมิทัศน์ป่าไม้อย่างเต็มที่ โดยเสริมสร้างความเข้มแข็งของชุมชนท้องถิ่นให้สามารถบริหารจัดการและได้รับประโยชน์จากภูมิทัศน์เหล่านี้



ยุทธศาสตร์และกลยุทธ์ของเรา

รีคอฟจะดำเนินการต่อยอดจากทฤษฎีการเปลี่ยนแปลงของเรา โดยยุทธศาสตร์ที่ส่งเสริมกันทั้ง 6 ข้อนี้จะช่วยให้เราบรรลุเป้าหมายและผลลัพธ์ที่ยั่งยืน ในการดำเนินงานตามแผนยุทธศาสตร์อีก 5 ปีข้างหน้า เรามุ่งมั่นที่จะพัฒนาสภาพแวดล้อมเชิงนโยบายที่สามารถเอื้ออำนวย เพิ่มการสนับสนุนด้านนโยบาย ปลอดภัยแหล่งเงินทุนใหม่ และสร้างสินค้าและบริการด้านสิ่งแวดล้อมที่ยั่งยืน สิ่งเหล่านี้จะก่อให้เกิดวงจรที่มีความชอบธรรมและช่วยให้ธุรกิจชุมชนสามารถเติบโต ทั้งยังช่วยกระตุ้นการลงทุนของภาครัฐและเอกชนในภูมิภาคที่เปราะบาง ชับเคลื่อนแนวทางการบริหารจัดการป่าชุมชนที่ยั่งยืนและคำนึงถึงความเท่าเทียมทางเพศมากขึ้น และช่วยสนับสนุนกลุ่มคนชายขอบในชุมชน

1. สร้างบทบาทของภูมิทัศน์ป่าไม้ในการแก้ปัญหาสภาพภูมิอากาศ

เราจะมุ่งดำเนินการและส่งเสริมการบริหารจัดการป่าไม้โดยชุมชนให้เป็นแนวทางในการแก้ไขปัญหาการเปลี่ยนแปลงของสภาพภูมิอากาศต่อไป พร้อมพัฒนาศักยภาพของคนท้องถิ่นในการรับมือและปรับตัวกับความเปลี่ยนแปลง

2. เสริมสร้างสิทธิและธรรมาภิบาลที่มีความครอบคลุมทางสังคม

เราจะค้นหาและปรับปรุงช่องว่างและจุดอ่อนในกรอบกฎหมาย เราจะสนับสนุนการมีส่วนร่วมของผู้มีส่วนได้ส่วนเสียหลากหลายกลุ่มในกระบวนการตัดสินใจ เสริมสร้างความเข้มแข็งแก่ผู้ถือสิทธิ รวมถึงกลุ่มคนชายขอบ ในการมีส่วนร่วมสร้างอิทธิพล และยืนยันสิทธิของตนเอง

3. สนับสนุนการเติบโตของธุรกิจที่เกี่ยวข้องกับภูมิทัศน์ป่าไม้

เราจะมุ่งสนับสนุนให้ชุมชนสามารถจัดตั้งและบริหารจัดการวิสาหกิจที่ขายผลิตภัณฑ์และบริการจากภูมิทัศน์ป่าไม้ เราจะเอื้อให้เกิดความร่วมมือที่มีความเท่าเทียมระหว่างชุมชนและผู้มีบทบาทในห่วงโซ่คุณค่า และส่งเสริมความรับผิดชอบและการกระจายผลประโยชน์ที่เป็นธรรม

4. มีเงินทุนเพื่องานด้านภูมิทัศน์ป่าไม้ที่ยั่งยืน

เราจะแสดงให้เห็นถึงประโยชน์ทางการเงิน สังคม และสิ่งแวดล้อมของการลงทุนในการบริหารจัดการภูมิทัศน์ป่าไม้ที่มีความครอบคลุมทางสังคมและยั่งยืน เราจะสนับสนุนชุมชนในการนำรูปแบบธุรกิจที่มีศักยภาพมาใช้และการจัดการการเงินในระดับชุมชน

5. สร้างผลงานเพื่อเป็นหลักฐานเผยแพร่

เราจะมุ่งสร้างและสื่อสารผลงานเพื่อเป็นหลักฐานในการเผยแพร่ประโยชน์และแนวทางที่สามารถนำไปปฏิบัติจริงในการจัดการและฟื้นฟูภูมิทัศน์ป่าไม้ที่มีความครอบคลุมทางสังคมและยั่งยืน

6. สร้างการมีส่วนร่วมของสาธารณชนในประเด็นด้านภูมิทัศน์ป่าไม้

เราจะยกระดับการยอมรับในชุมชนที่มีบทบาทในการบริหารจัดการป่าไม้อย่างยั่งยืนและคุณค่าของผลิตภัณฑ์และบริการจากป่าชุมชน เราจะเพิ่มการรับรู้โดยเฉพาะอย่างยิ่งในหมู่ผู้หญิง เยาวชน และชนเผ่าพื้นเมืองและชุมชนท้องถิ่น เกี่ยวกับโอกาสทางเศรษฐกิจในภูมิทัศน์ป่าไม้ และสร้างแรงจูงใจให้กลุ่มคนเหล่านี้มีบทบาทในฐานะผู้นำในภาคการเกษตร ป่าไม้และบริการด้านสิ่งแวดล้อม



ดูข้อมูลเพิ่มเติม

อ่านแผนยุทธศาสตร์ปี 2566-2571

ฉบับเต็มของรีคอฟ

recoftc.org

รีคอฟ

ตู้ ป.ณ. 1111, ที่ทำการไปรษณีย์เกษตรศาสตร์
กรุงเทพฯ 10903 ประเทศไทย

โทร +66 (0)2 940 5700

แฟกซ์ +66 (0)2 561 4880

info@recoftc.org

[f](#) [t](#) [@](#) [in](#) @RECOFTC

ผู้สนับสนุนของเรา



รีคอฟ ประเทศไทย

ตู้ ป.ณ. 1111, ที่ทำการไปรษณีย์เกษตรศาสตร์
กรุงเทพฯ 10903 ประเทศไทย

โทร +66 (0)2 940 5700

แฟกซ์ +66 (0)2 561 4880

info@recoftc.org